

An abstract geometric composition featuring a large black circle in the center. Inside the circle, the text "joconde lab" is written in a white sans-serif font, with "joconde" underlined and "lab" in blue. To the left of the circle, a vertical line is intersected by a horizontal bar with a cross-hatch pattern. To the right, a diagonal line with a fine cross-hatch pattern runs from the bottom right towards the top right, intersected by a vertical line and a horizontal line. A small black square is positioned on the diagonal line. The overall design is minimalist and modern, using black, white, and blue on a light gray background.

joconde lab

The background of the slide is a light gray with a complex, abstract pattern of overlapping geometric shapes and lines in various shades of gray. These shapes include rectangles, circles, and irregular polygons, some of which are semi-transparent, creating a layered effect. The overall aesthetic is modern and architectural.

01

Constats

*La base de donnée contient
plus de 300 000 oeuvres...*

Constats



1

Un contenu riche et détaillé mais
peu mis en valeur

2

L'exploration de la base de données
est peu intuitive

3

Aucune possibilité de rajouter de
nouveaux liens entre les oeuvres
par l'utilisateur

02

Problématique

*Comment mettre en avant
du contenu, l'enrichir, et valoriser
l'exploration?*

Personas



Julien Lesnier
38 ans
Conservateur

Spécialité: L'art abstrait

Envies et objectifs

Se tourner vers de nouvelles
pratiques d'expositions.

Personas



Estelle
23 ans
Étudiante

Master histoire de l'art

Envies et objectifs

Découvrir de nouveaux
artistes.



03

Concept

*La curation et la contribution pour
mettre en avant les contenus*

Concept



L'utilisateur recherche des oeuvres,
organise et rajoute du contenu.

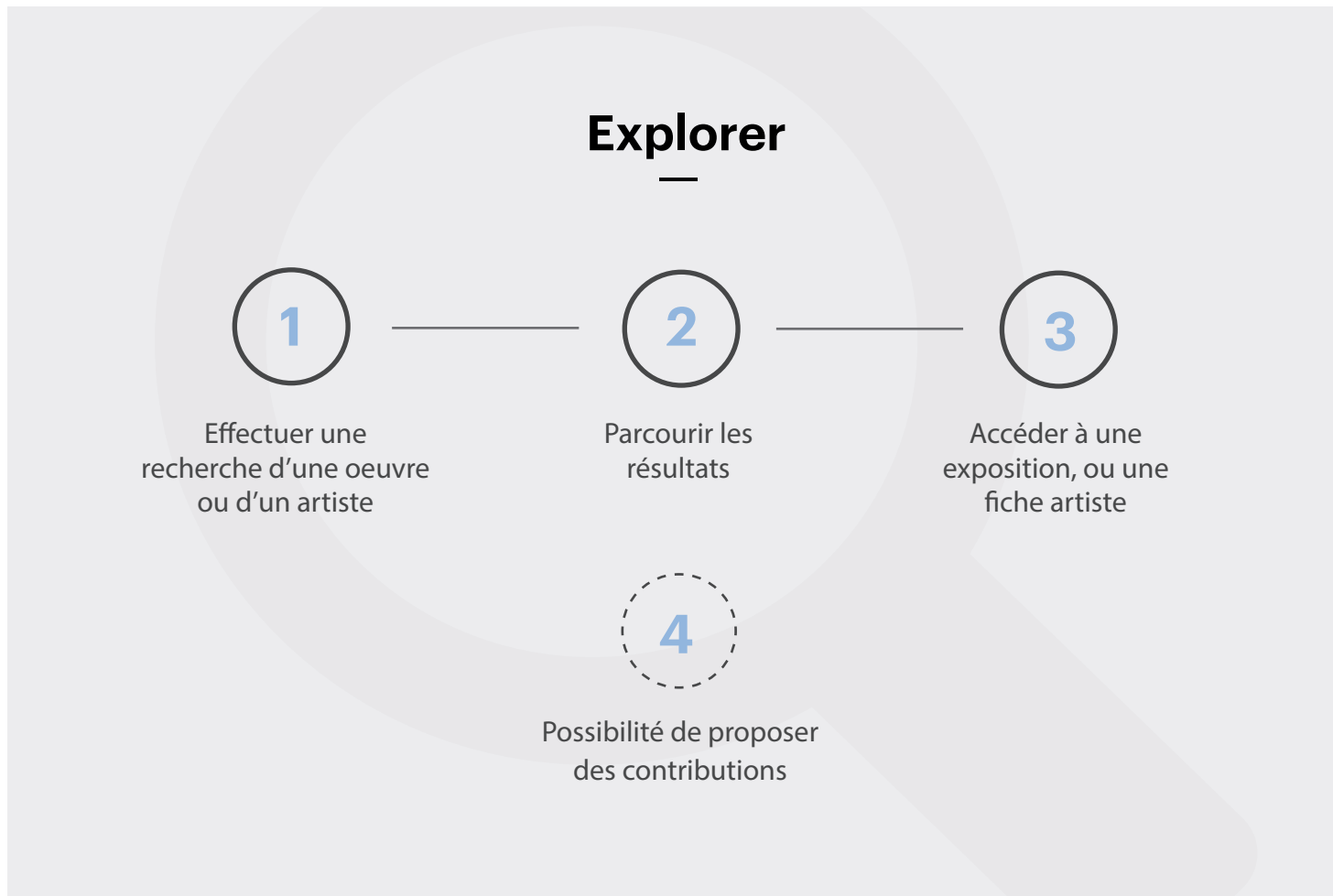


L'utilisateur peut parcourir la base
joconde en cherchant une oeuvre, un artiste
et consulter une exposition en relation.

Contribuer



Concept





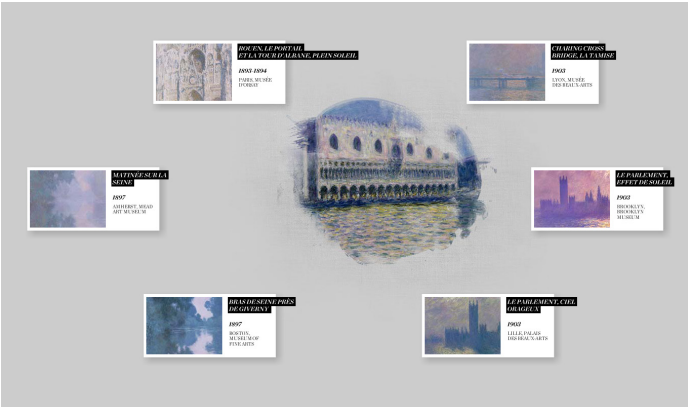
04

Tendances

Comment présenter une oeuvre?

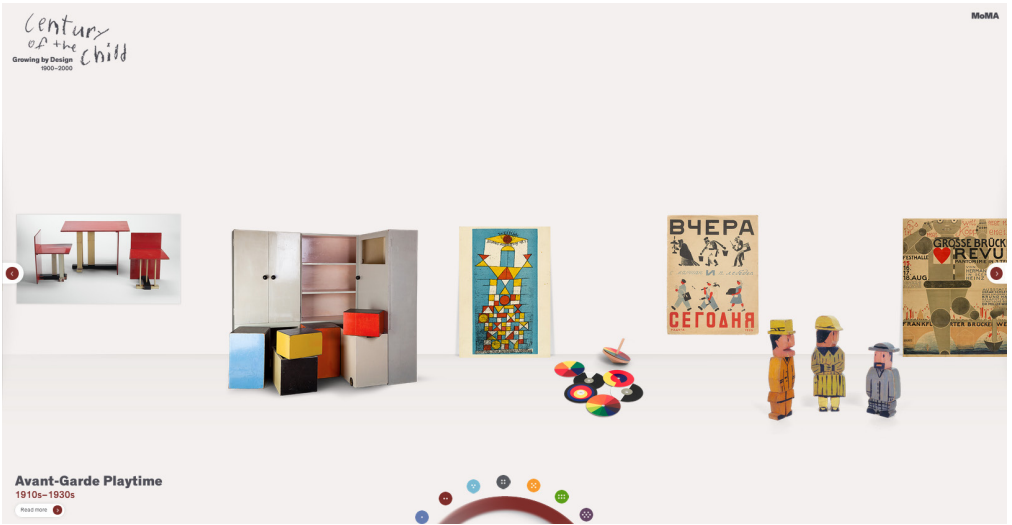
Tendance

Exposer
Montrer
Mettre en avant



CLAES OLDENBURG

ON VIEW: APRIL 14 - AUGUST 5, 2013
GROWING BY DESIGN 1960-2000





05

Techniques

*Utilisation des thésaurus pour changer
les critères de recherche*

Évolutions



Enrichir les outils de contribution



Affiner les critères de recherche
en utilisant les liens entre contenu
dans les expositions