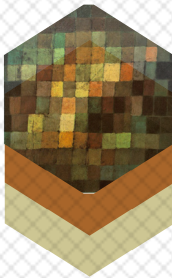


JOCONDELAB

| CRÉER UN NOUVEAU PARCOURS



MES PARCOURS



Expressionisme



Espagne XXème



Mon_Parcours1



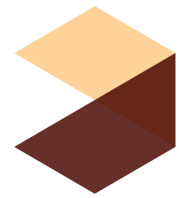
Exposé_Mardi



Louvre



Klee



JOCONDELAB

Paul Klee



AUTEUR

COURANT

PÉRIODE

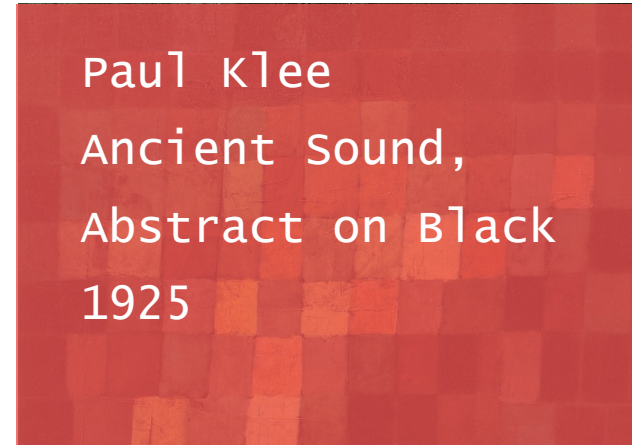
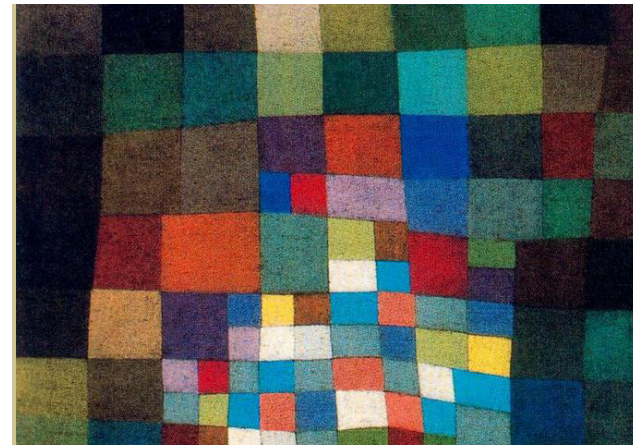
MÉDIUM

LIEU

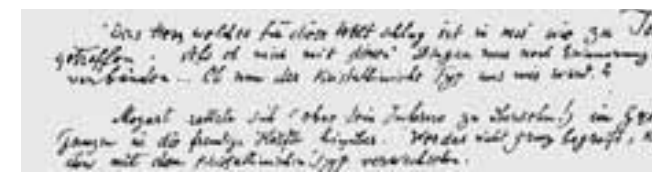
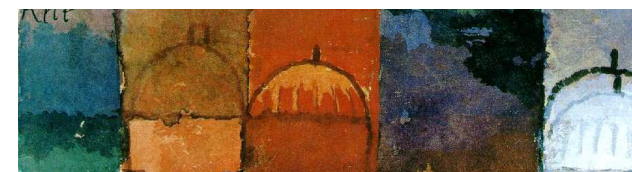
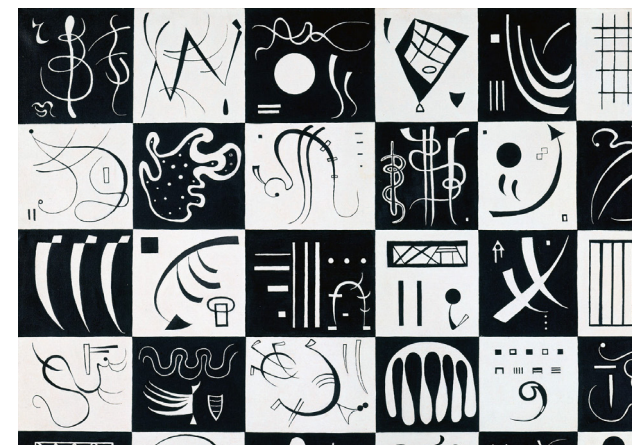
SUJET

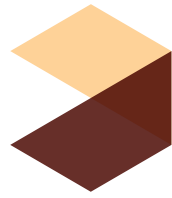


Paul Klee
(1900 - 1960)
Artiste peintre
Expressionnisme



Il s'agit d'un morceau de tissu qui s'intitule «Angelus Novus». Il représente un ange qui semble sur le point de s'éloigner de quelque chose qu'il fixe du regard. Ses yeux sont écarquillés, sa bouche ouverte, ses ailes déployées. C'est à cela que doit ressembler l'Ange de l'Histoire. Son visage est tourné vers le passé. Là où nous apparaît une chaîne d'événements, il ne voit, lui, qu'une seule et unique catastrophe, qui sans cesse amoncelle ruines sur ruines et les précipite à ses pieds. Il voudrait bien s'attarder, réveiller les morts et rassembler ce qui a été démembré. Mais du paradis souffle une tempête qui s'est prise dans ses ailes, si violemment que l'ange ne peut plus les refermer. Cette tempête le pousse irrésistiblement vers l'avenir auquel il tourne le dos, tandis que le monceau de ruines devant lui s'élève





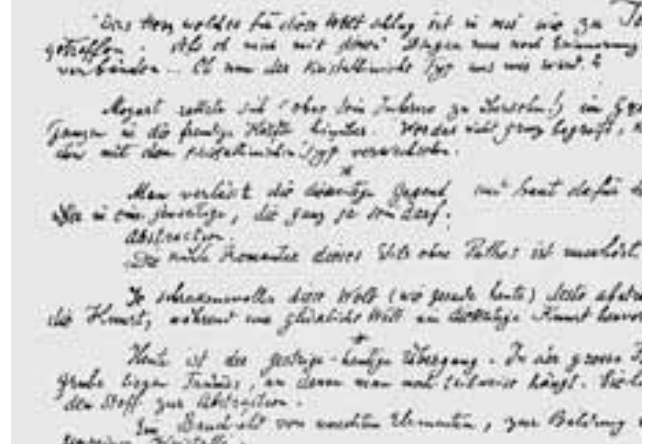
JOCONDELAB

Paul Klee



AUTEUR COURANT PÉRIODE MÉDIUM LIEU SUJET

INFLUENCES ÉLÈVES MAÎTRES XXème XIXème



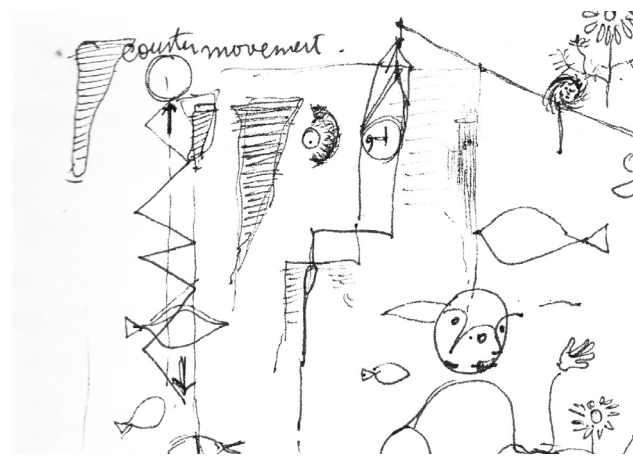
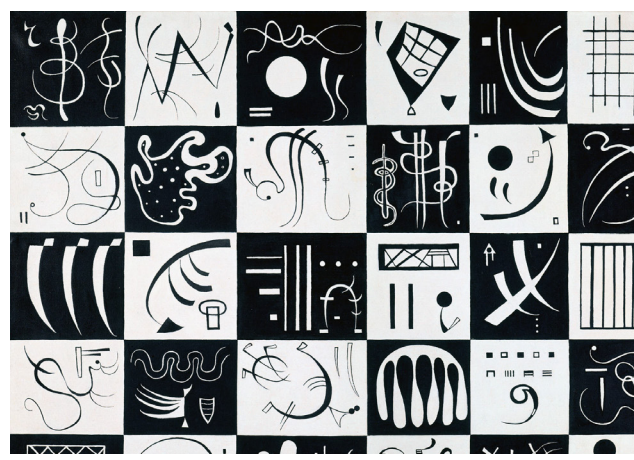
Novus». Il représente un ange qui semble sur le point de s'éloigner de quelque chose qu'il fixe du regard. Ses yeux sont écarquillés, sa bouche ouverte, ses ailes déployées. C'est à cela que doit ressembler l'Ange de l'Histoire. Son visage est tourné vers le passé. Là où nous apparaît une chaîne d'événements, il ne voit, lui, qu'une seule et unique catastrophe, qui sans cesse amoncelle ruines sur ruines et les précipite à ses pieds. Il voudrait bien s'attarder, réveiller les morts et rassembler ce qui a été démembré. Mais du paradis souffle une tempête qui s'est prise dans ses ailes, si violemment que l'ange ne peut plus les refermer. Cette tempête le pousse irrésistiblement vers l'avenir auquel il tourne le dos, tandis que le monceau de ruines devant lui s'élève

David Wild on Albers and Moholy-Nagy
plus two other reviews

Albers and Moholy-Nagy from the Bauhaus to the New World
Exhibition at Tate Modern, London, 19 March - 4 June 2006
Kunsthalve, Bielefeld, 23 June - 1 October 2006
Whitney Museum, New York, 2 November 2006 - 21 January 2007
Catalogue by Achim Borchardt-Hume, Hal Foster et al
Tate Publishing, London, 2006
192 pp., 460 illus.
ISBN 1-85437-691-8, £25.00 (hbk)
ISBN 1-85437-692-4, £24.99 (pbk)

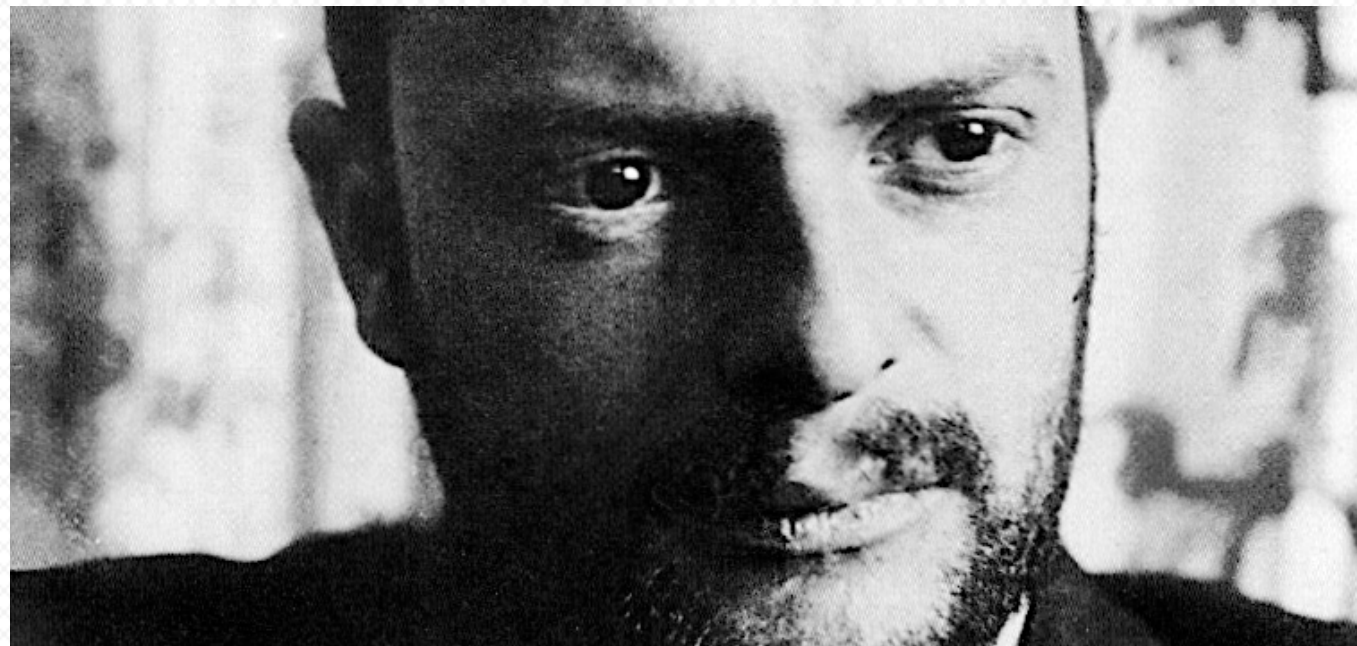
Bauhausbucher - just one of Moholy's legacies on display - it is the cover's crude juxtaposition that reflects the expedient nature of the pairing. Even if Todoli's hypothetical dialogue could exist between them - Moholy already died in 1946 while Albers, seven years older, lived on happily for another thirty years - in usefulness seems questionable. Some form of communication must have taken place during their shared teaching at the Bauhaus: Moholy, after all, was appointed by Gropius to take over the preliminary course from Itten in 1923 with Albers, a former student, assisting. However, judging by the recollection of one student, Hannes Beckman, this assistance might have been minimal. On one day, Albers arrived with a pile of newspapers and asked them to make something out of them 'respecting the material' and preferably without tools or glue. He then walked out, leaving the flabbergasted students to get on with it. The quotation by Albers reproduced on the wall of room 2 at Tate Modern seems to confirm this approach: 'School

final closure in 1933. From student to Deputy Director under Mies van der Rohe, his was the longest tenure and an indication of his single-mindedness compared with Moholy's restless spirit. A look at the parallel chronologies by Jacob Dubois and Marco Polkinhorn that complete the catalogue would seem to confirm this and suggest that Isaiah Berlin's well-known analogy of the fox and the hedgehog might be useful. In an essay published in New York in 1957 he suggests two types of intellectual and artistic personality: one unitary, relating to a single vision or organising principle, the other pursuing more diverse ideas and experience. 'The fox knows many things, but the hedgehog knows one big thing.' While the statements of both Albers and Moholy, especially during the Bauhaus period, suggest a shared belief in the power of art to transform both individual and society, the careers and work they produced are more divergent, especially after 1928. The carefully posed photograph of Moholy in what were red mechanics' overalls,





Paul Klee – Biographie



Naissance :
18 décembre
1879

Décès :
29 juin 1940

Nationalité :
Suisse

Activité(s) :
Artiste peintre

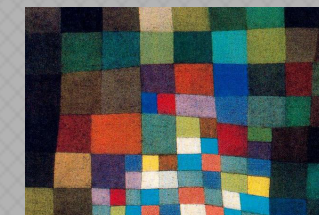
**Mouvement
artistique :**
Expression-
nisme,
Surréalisme,
Bauhaus

Influencé par :
Léonard de
Vinci, les
impression-
nistes
français

Paul Klee, (prononcer 'kle), est un peintre allemand né le 18 décembre 1879 à **Münchenbuchsee**, près de **Berne** et mort le 29 juin **1940** dans un hôpital de Locarno dans le canton du Tessin.

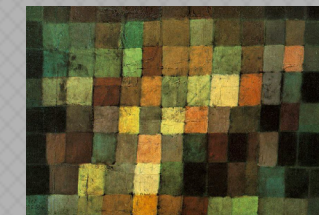
C'est un des artistes majeurs de la première moitié du **xxe siècle**, inspirateur d'autres artistes parmi lesquels **Zao Wou-Ki** pour lequel **Claude Roy** considère qu'il a été « un médiateur, un recours merveilleux contre

POURRAIT VOUS INTÉRESSER :



Ancient Sound Abstract
Paul Klee
1911

Domaine : Peinture



In The Desert
Paul Klee
1914

Domaine : Peinture



Trente
W. Kandinsky
1937

Domaine : Peinture



W. Kandinsky - Biographie
1866 - 1944

Domaine : Artiste-Peintre



Manifeste du Bauhaus
Walter Gropius
1919

Domaine : Article



Circles in a circle
W. Kandinsky



JOCONDELAB

Paul Klee



AUTEUR



COURANT



PÉRIODE



MÉDIUM



LIEU



SUJET



INFLUENCES



ÉLÈVES



MAÎTRES



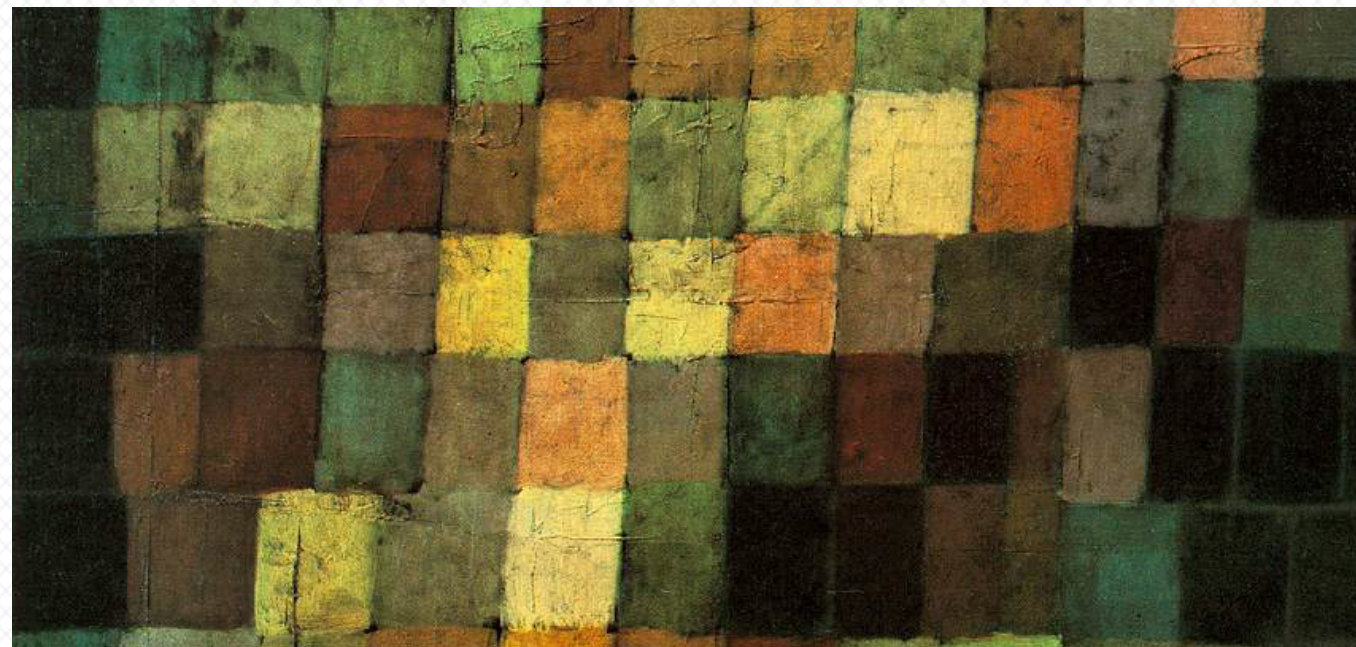
XXème



XIXème



In The Desert - Paul Klee



Titre :

In the Desert

Auteur

Executant :

29 juin 1940

Millésime de création :

1914

Domaine :

Peinture

Technique :

Peinture à l'huile

Acquisition :

1960

Lieu de conservation

Grenoble;Musée de Grenoble

Paul Klee, (prononcer 'kle), est un peintre allemand né le 18 décembre 1879 à **Münchenbuchsee**, près de **Berne** et mort le 29 juin **1940** dans un hôpital de Locarno dans le canton du Tessin.

C'est un des artistes majeurs de la première moitié du **xxe siècle**, inspirateur d'autres artistes parmi lesquels **Zao Wou-Ki** pour lequel **Claude Roy** considère qu'il a été « un médiateur, un recours merveilleux contre

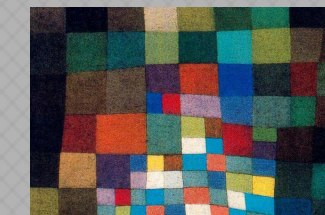
◀ Paul Klee - 1912 ▶



POURRAIT VOUS INTÉRESSER



Pa
18



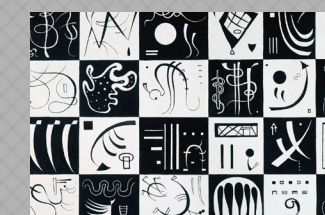
Do
Pa
19
Do



Do
W



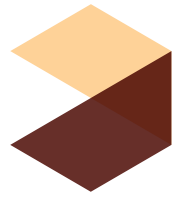
Ci
W
19
Do



Tr
W
19
Do



W
18



JOCONDELAB

Paul Klee



AUTEUR



COURANT



PÉRIODE



MÉDIUM



LIEU



SUJET



INFLUENCES



ÉLÈVES



MAÎTRES



XXème



XIXème



City picture with Red... - Paul Klee



Titre :

In the Desert

Auteur

Executant :

29 juin 1940

Millésime de création :

1914

Domaine :

Peinture

Technique :

Peinture à l'huile

Acquisition :

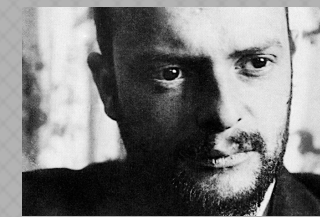
1960

Lieu de conservation

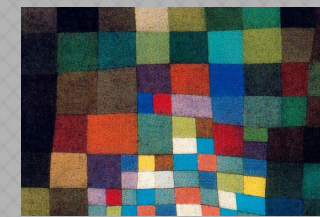
Grenoble;Musée de Grenoble

Aucune Description

POURRAIT VOUS INTÉRESSER



Paul Klee
1879-1940



Abstrakt
Paul Klee
1930



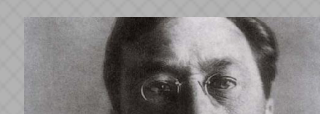
De la ville
Paul Klee
1926



Cité
Paul Klee
1926

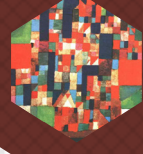


Traité
Paul Klee
1926



Paul Klee
1879-1940

◀ Paul Klee - 1912 ▶



- City picture with red and green



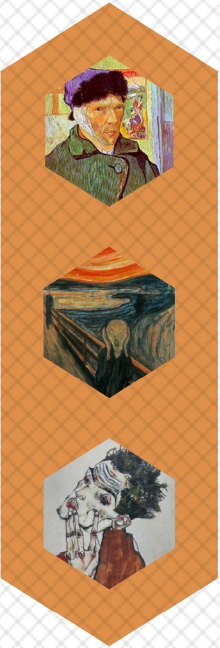
Paul Klee



André Breton



Expressionisme



Paris



sélectionnez 2
éléments des
timelines pour
révéler des con-
nexions intéres-
santes

LÉGENDE

AUTEUR

COURANT

PÉRIODE

MÉDIUM

LIEU

SUJET



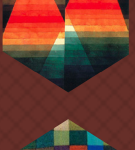








Paul Klee

André Breton


Expressi

sélectionnez 2
éléments des
timelines pour
révéler des con-
nexions intéres-
santes



Paul Klee a été fortement inspiré par Kandinsky
artiste phare du Bauhaus.







LÉGENDE

AUTEUR

COURANT

PÉRIODE

MÉDIUM

LIEU

SUJET